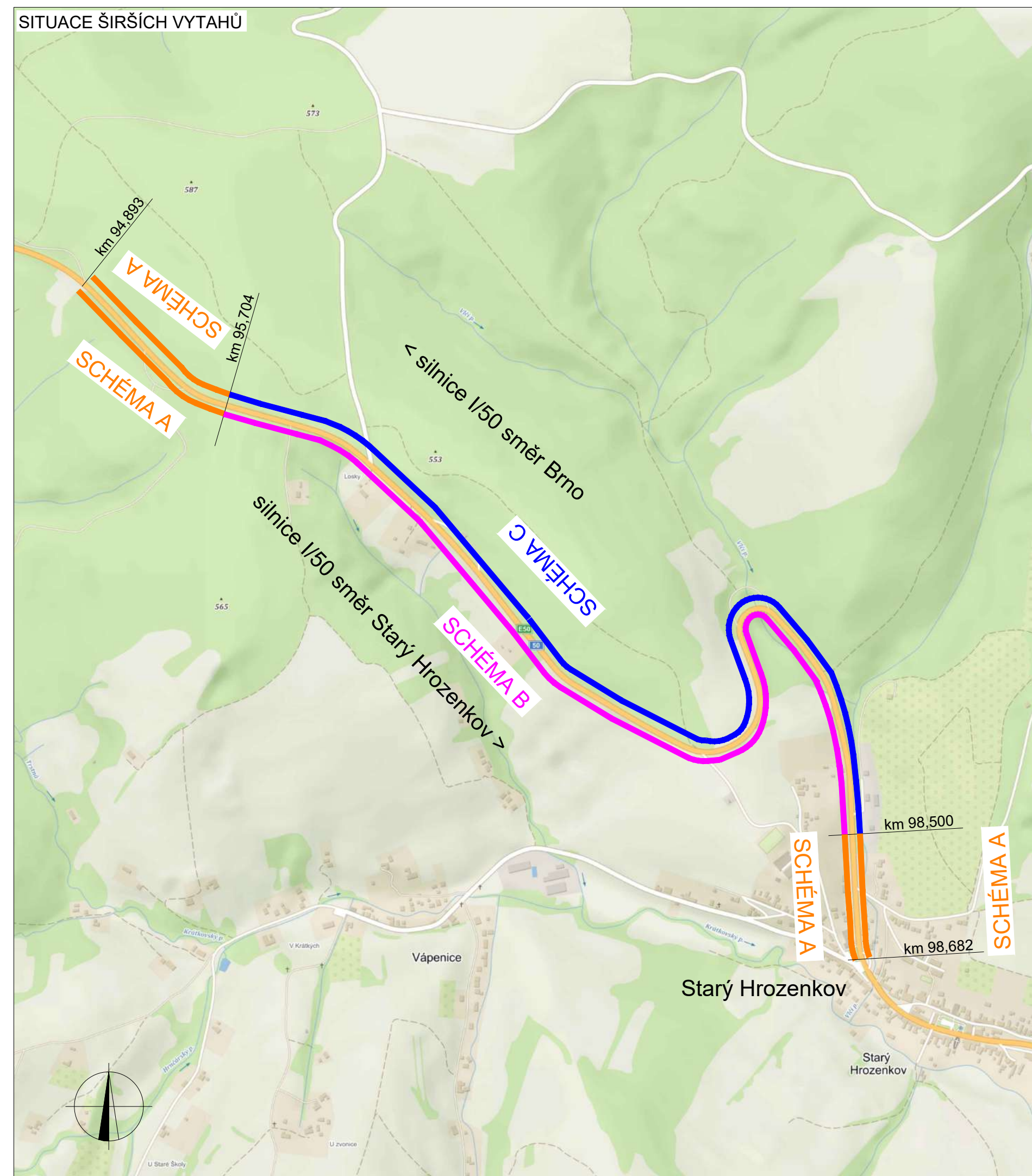


SITUACE ŠIRŠÍCH VYTAHŮ



VYUŽITELNÁ SCHÉMATA

SCHÉMA A
(maximální délka 500 m)

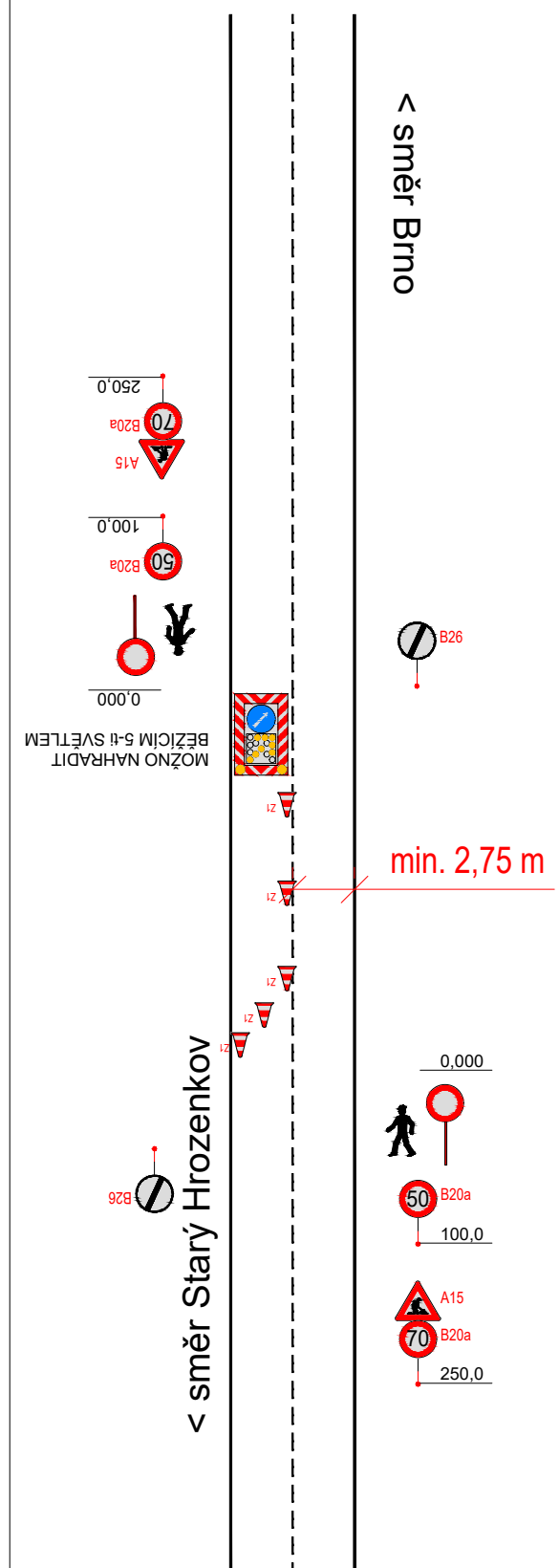


SCHÉMA A
(maximální délka 500 m)

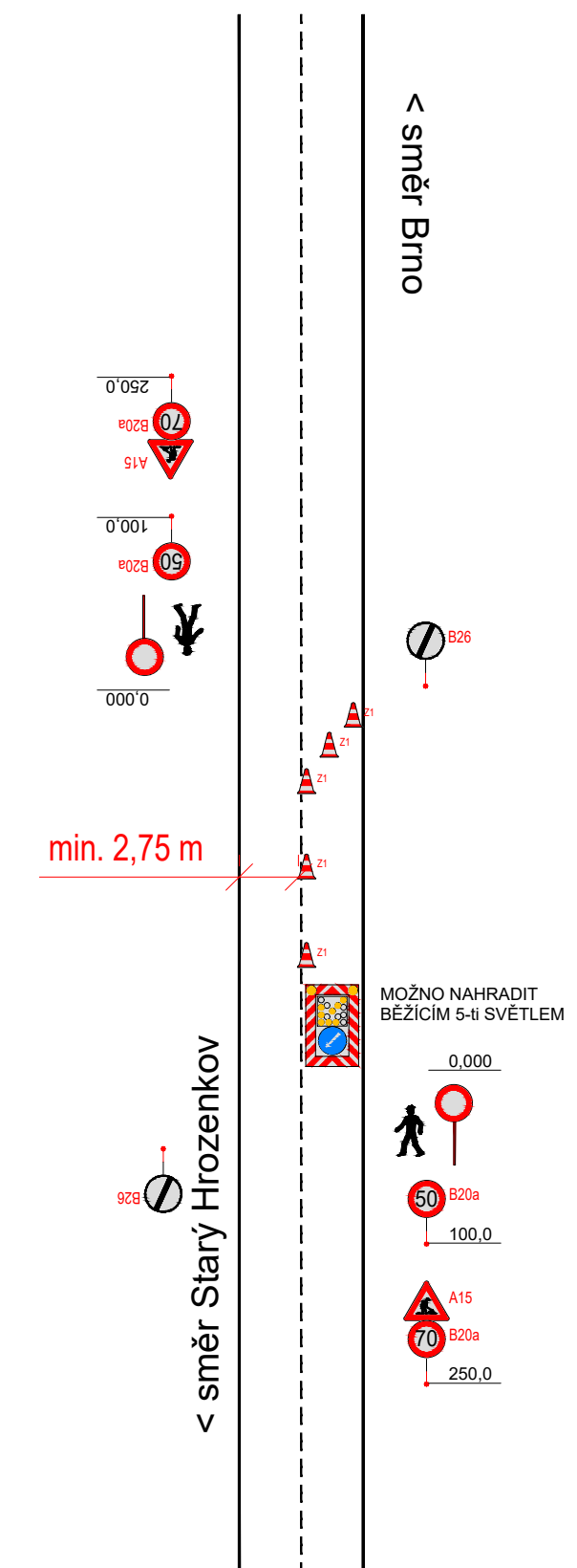


SCHÉMA B
(maximální délka 500 m)

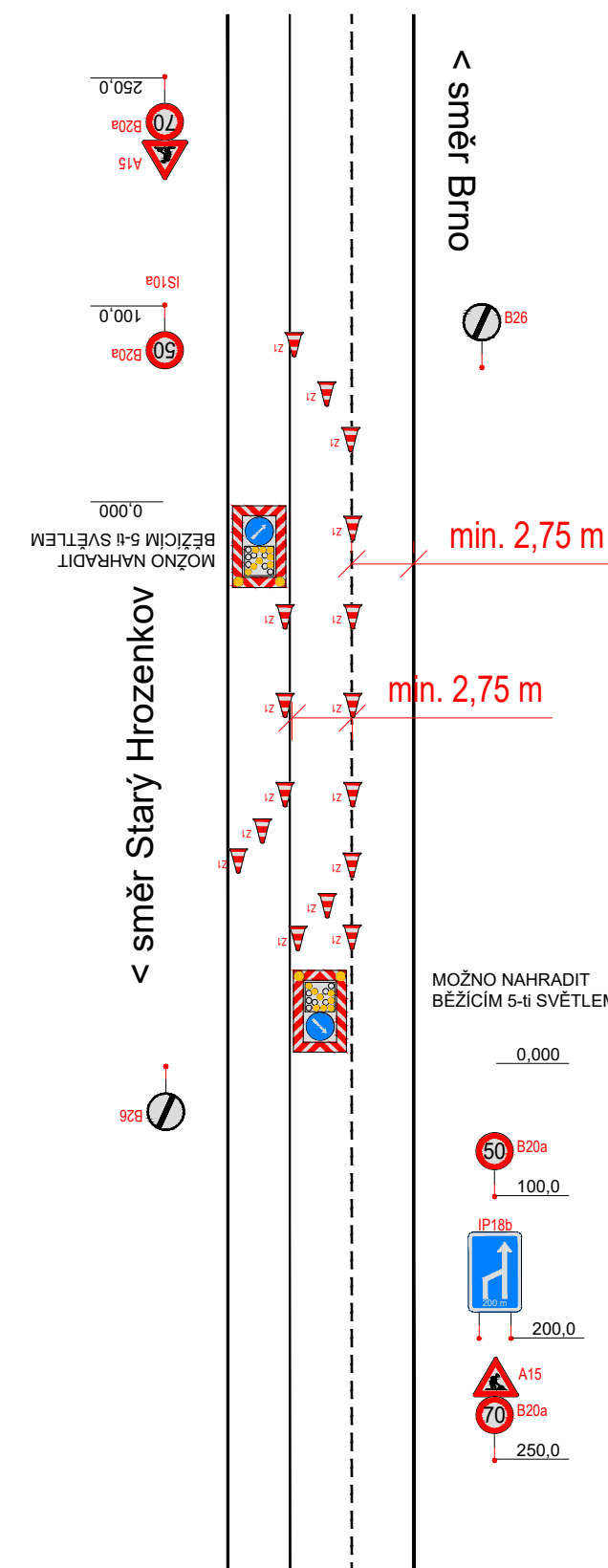
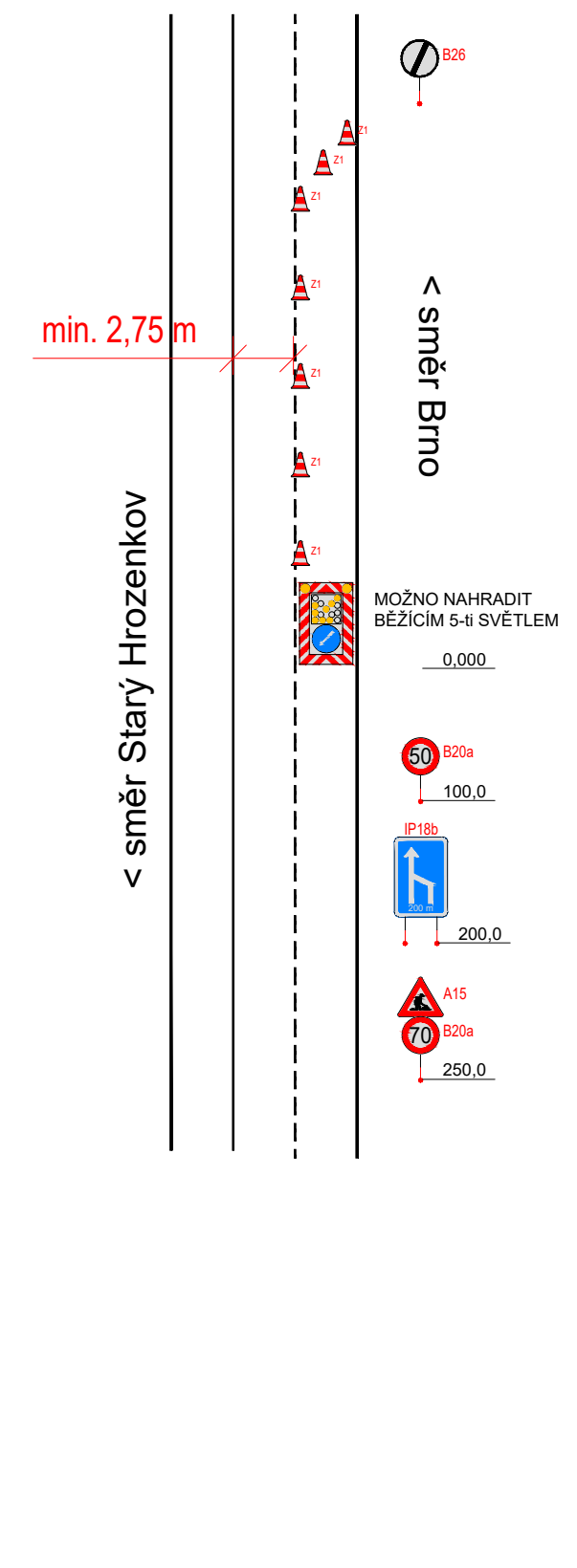


SCHÉMA C
(maximální délka 500 m)



PLATNOST DOKUMENTACE		
POLICIE ČESKÉ REPUBLIKY		
V dne	V dne	V dne
V dne	V dne	V dne

SITUACE ŠIRŠÍCH VZTAHŮ

LEGENDA

- TRVALÉ SVISLÉ DOPRAVNÍ ZNAČENÍ
- DOČASNĚ ZNEPLATNĚNÉ TRVALÉ DOPRAVNÍ ZNAČENÍ
- NAVRŽENÉ PŘECHODNÉ DOPRAVNÍ ZNAČENÍ
- UZAVŘENÝ ÚSEK
- PRACOVNÍ MÍSTO
- OBJÍZDNÁ TRASA
- NAVRŽENÉ VDZ

Použitá dopravní značení bude v základní velikosti a v reflexním provedení TP.1
K návrhu dopravního značení bylo využito: TP 65 Zásady pro dopravní značení na pozemních komunikacích, TP 66 Zásady pro označování pracovních míst na pozemních komunikacích

VYPRACOVAL:	Ing. Antonín Musil	
KONTROLOVAL:	Bc. Lukáš Vonderka, MBA	
NÁZEV STAVBY:	SILNICE I/50 STARÝ HROZENKOV ETAPA 0 - PŘÍPRAVNÉ A DOKONČOVACÍ PRÁCE	ČÍSLO ZAKÁZKY: 50/2021 FORMÁT: 4 x A4 ÚČEL: RDS
OBSAH:	DOPRAVNĚ - INŽENÝRSKÁ OPATŘENÍ	ČÍSLO PŘÍLOHY: 0.1 DATUM: 03/2021